



# MCS

DYEING & FINISHING MACHINERY

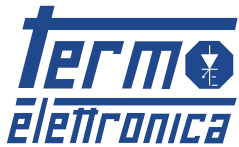
*Your ideal partner since 1963,  
which means reliability, research and innovation.*



# DYNAMICA SPRINT

HT ROPE DYEING MACHINE

# OUR HISTORY



## 1963

Luigi Chiappini, Angelo Cagnazzo, e Roberto Sopegno fondano MCS. Luigi Chiappini ne sarà il presidente.

*Luigi Chiappini, Angelo Cagnazzo e Roberto Sopegno founding MCS. Luigi Chiappini is the Chairman of the Board.*

## 1964

MCS inizia la sua attività con la produzione di accessori per macchine di tintura.

*MCS begins its activity with the production of accessories for dyeing machines.*

## 1967

MCS produce la prima macchina da tintura in corda a bassa temperatura.

*MCS manufactures the first low temperature rope dyeing machine.*

## 1968

Inizia la attività di Europizzi tintoria, stamperia, produttrice di prodotti ausiliari del gruppo MCS.

*Europizzi begins its activity, dyeing, printing, producer of auxiliary products within MCS group.*

## 1971 ITMA - Paris

MCS espone: il primo modello di Jet a bassa temperatura.

*MCS exhibits: the first low temperature jet model.*

## 1974

MCS inizia lo studio ingegnerizzazione delle linee in largo.

*MCS begins the design and development of the open width lines.*

## 1979 ITMA - Hannover

MCS espone: Jet HT, Overflow MO/80 BT, MRS65.

*MCS exhibits: Jet HT, Overflow MO/80 LT, MRS65.*

## 1980

Inizio dell'attività di Europea, tintoria e resinatura del gruppo.

*Europea activity begins, group dyeing and resinating company.*

## 1983 ITMA - Milan

MCS espone: Mercerizzo tubolare MT26, Soft Flow SF82 BT/HT, flow/jet OF83, Combyjig-

ger HT, linea di lavaggio in corda WR.

*MCS exhibits: tubular Mercerizer MT26, Soft Flow SF82 LT/HT, Flow/jet OF83, Comby Jigger HT, rope washing machine model WR.*

## 1987 ITMA - Paris

MCS espone Pandora.

*MCS exhibits Pandora.*

## 1991 ITMA - Hannover,

MCS espone: Tumbler Tornado, Maxi & Mid Jigger, Lavaprint.

*MCS exhibits: Tornado Tumbler, Maxi & Mid Jiggers, Lavaprint.*

## 1995 ITMA - Milan

MCS espone: Soft Flow, Long Horn, smerigliatrice Pumex.

*MCS exhibits: Soft Flow, Long Horn, fabric wet sueding machine Pumex.*

## 1999 ITMA - Paris

MCS espone: Multiflow, Soft Flow Evolution SF100, Comby Jigger elettronico.

*MCS exhibits: Multiflow, Soft Flow Evolution SF100, Comby electronic Jigger.*



REAL  
MADE IN  
ITALY

# MCS GROUP

MCS SpA è alla testa di un gruppo meccano - tessile che inizia la propria attività agli inizi degli anni '60.

*MCS SpA is the leader of a group of companies in the textile machinery industry, starting their activity at the beginning of the '60s.*

## IL GRUPPO MCS INCLUDE:

- **TERMOELETRONICA** che produce impianti per automazione industriale (dosaggi automatici) e sistemi di controllo.
- **EUROPIZZI**, tintoria, stamperia, finissaggio e produttrice di ausiliari chimici per industria tessile e non. La produzione giornaliera può raggiungere le 30 tonnellate di maglia e i 50.000 m di tessuto trama - catena.

## Il catalogo MCS-Termoelettronica comprende:

- Macchine di tintura in corda a alta e bassa temperatura
- Macchine di tintura in largo (Jigger ed autoclavi) a alta e bassa temperatura
- Sistemi di controllo processo
- Linee di preparazione e lavaggio in corda
- Linee in largo per mercerizzo, candeggio e lavaggio per tessuti a maglia e ortogonali
- Impianti per dosaggio ausiliari chimici
- Impianti per dosaggio polveri per tintorie-stamperie
- Impianti per dosaggio sale
- Sistemi SW di automazione

## MCS GROUP INCLUDES:

- *Termoelettronica manufacturer of industrial automation systems (automatic dosing) and control systems.*
- *Europizzi, dye-house, printing-house, finishing and producer of chemical auxiliaries for the textile industry and other application fields. Daily production at Europizzi is 30 tons of knits and 50.000 metres of woven fabrics.*

## The catalogue of MCS-Termoelettronica machines includes:

- *Rope dyeing machines at high and atmospheric temperature*
- *Open-width dyeing machines (jiggers and beam dyers) at high and atmospheric temperature*
- *Systems for process control*
- *Preparation and washing ranges in rope form*
- *Open-width ranges for mercerising, bleaching and washing of knitted and woven fabrics*
- *Dosing systems for chemical auxiliaries*
- *Dosing systems of powders for dye-house and printing-house*
- *Dosing systems for salt*
- *SW systems for automation*

## 2000

MCS acquisisce il 100% della proprietà di **Termoelettronica**.

*MCS acquires 100% of Termoelettronica ownership.*

## 2003 ITMA - Birmingham

MCS espone: Multiflow Superior, Ecoturbo Beam Dyeing Machine.

*MCS exhibits: Multiflow Superior, Ecoturbo Beam Dyeing Machine.*

## 2005 IKME - Milan

Prototipo della Universal Dyeing e della VDA.  
*Prototypes of Universal Dyeing and of the VDA.*

## 2007 ITMA - Munich

MCS espone: Universal Dyeing, First Vento, Tumbler Mistral, sistemi di controllo di processo Coltex e VDA.

*MCS exhibits: Universal Dyeing, First Vento, Tumbler Mistral, process control systems Coltex and VDA.*

## 2008

Reingegnerizzazione di tutti i modelli dei Jigger

ad alta e a bassa temperatura.

*Redesigning of all high and low temperature Jigger models.*

## 2009

Lancio e commercializzazione macchina di tintura in corda orizzontale Italica.

*Presentation and sale of orizontal rope dyeing machine model Italica.*

## 2011 ITMA - Barcelona

MCS espone: Dynamica, Star Wash, Comby Jigger, Supervisor Texmanager.

*MCS exhibits: Dynamica, Star Wash, Comby Jigger, Supervisor Texmanager.*

## 2013

MCS festeggia i 50 anni di attività con l'avviamento della sua più grande linea di preparazione in aperto mai costruita (purga, lavaggio, candeggio) e con il lancio della Smartflow.

*MCS celebrate their 50<sup>th</sup> anniversary by starting the biggest open-width preparation line in their history (scouring-bleaching-washing) and by introducing the new HT round dyeing machine, Smartflow.*

## 2014 ITMA - Shanghai

MCS espone l'evoluzione della vasca di purga e lavaggio Starwash.

*MCS exhibits evolution of Starwash washing range, ideal for scouring and after print washing.*

## 2015 ITMA - Milan

MCS espone: Multiwash, Dynamica Sprint, Starwash FS.

**Termoelettronica** espone: Termopowder XP, Texmanager XP, Termochem XP.

*MCS exhibits: Multiwash, Dynamica Sprint, Starwash FS.*

**Termoelettronica** exhibits: Termopowder XP, Texmanager XP, Termochem XP.

## 2019 ITMA - Barcelona

MCS espone: Lavaprint Next (Starwash + Multiwash), Dynamica Sprint, Mini Jigger 98

MCS presenta: C4 Comby Jigger 143; Softflow 18-HT.

**Termoelettronica** espone: Termochem XP, Texmanager.

*MCS exhibits: Lavaprint Next (Starwash + Multiwash), Dynamica Sprint, Mini Jigger 98*

*MCS introduces: C4 Comby Jigger 143; Softflow 18-HT.*

**Termoelettronica** exhibits: Termochem XP, Texmanager.



# DYNAMICA SPRINT

HT ROPE DYEING MACHINE **BIG PRODUCTION**

## CARATTERISTICHE

Rapporto bagno fino a 1,8 + fattore di assorbimento tessuto

Serbatoio di preparazione bagno **MST** con sistema di controllo e gestione di livello

Sistema scarico bagno rapido modello **MQD**

Hydrovario, ugello a sezione variabile

Sistema multi aspirante di circolazione con motore a giri variabili. (MCS Patent)

Regolazione completamente automatica con PC industriale PCTE, by Termoelettronica

Serbatoio d'aggiunta prodotti completo di mixer e sonda di livello

Sistema introduzione prodotti riprogettato

Ricerca cuciture e controllo circolazione pezza

Controllo di livello continuo

Contalitri di riempimento H2O

Sistema di lavaggio pareti macchina a giostra

Filtro principale autopulente in mandata pompa

Sistema di ricircolo ed introduzione per diluizione sale

Faldatore per deposito tessuto in ogni vasca di trattamento

2° serbatoio d'aggiunta prodotti completo di mixer e sonda di livello

Possibilità di tintura in doppia o multicorda

Possibilità di utilizzo abbinato di più macchine (TSS)

## MAIN FEATURES

*Liquor ratio untill 1,8 + fabric absorption*

*Vertical tank for liquor preparation **MST** with system for the control / management of level*

*Drain by main pump, mod. **MQD***

*Nozzles at adjustable section, Hydrovario model*

*Multi pump suction with variable speed motor (MCS Patent)*

*Micro touch-screen by Termoelettronica model **PCTE***

*Side tank for products, with pneumatic level probe and mixer*

*New system of product introduction*

*Seam detector/fabric run control*

*Continuous level control*

*Water liter counter*

*carousel washing system*

*Self cleaning static filter in main delivery pump*

*System for the reduction/liquor recycling and salt introduction*

*Plaiter for a better circulation of the fabric in each fabric deposit*

*2nd side tank for products, with pneumatic level probes and mixer*

*Possibility to work in double or multi rope*

*Twinning operation system (TSS)*



# OPTIONAL

**Pannello operatore:** è possibile l'impiego di qualsiasi micro disponibile sul mercato

**pH-Metro:** Misuratore di PH composto da sonda per alta temperatura e strumento di lettura installato nel quadro

**Misuratore di portata vapore:** collegato al microprocessore macchina per registrazione consumi vapore del ciclo

**Misuratore di consumo elettrico:** collegato al microprocessore macchina per registrazione consumi elettrici del ciclo

**Condizionatore:** condizionatore su quadro elettrico di adeguata potenza frigorifera con alimentazione trifase



**Operation panel:** Upon Customer's request it is always possible to install different brands of controllers

**pH-Meter:** composed of high temperature probe and reading instrument installed in the panel

**Steam flow meter:** Steam flow meter with system connected to the processor microprocessor for steam cycle

**Electric consumption meter:** connected to the machine microprocessor for recording the electrical consumption of the cycle

**Conditioner:** Air conditioner with adequate cooling power with 3-phase power supply



 SUSTAINABLE MACHINERY CERTIFICATION	<b>PRODUCT DESCRIPTION</b> Commercial Name: DYNAMICA Machine: HT overflow dyeing machines Material Processed: COTTON 100% KNITTED FABRIC	<b>MACHINE/PLANT WORK CYCLE</b> Process brief description: REACTIVE DYEING DARK SHADE Process efficiency: 90 %
	<b>CARBON FOOTPRINT</b> kg 0.526 of CO2 eq/processed material <small>The Carbon Footprint value refers only to the real use of the machine / plant (production and end-of-life phases of the machine / plant are not considered)</small>	<b>ENERGY/ENVIRONMENTAL PERFORMANCES</b> Installed power: 1205 kW Power consumption: 0.34 kWh/kg Sound emission: 94.5 dB Water: 26.5 L/kg Compressed air: 0.009 Nm <sup>3</sup> /kg

**-20% RUN TIME WITH MST+MQD**

**REAL MADE IN ITALY**

# MCS PATENT

## OPTIMIZATION OF DYEING LIQUOR CIRCULATION



SELF-CLEANING  
STATIC FILTER

MULTISUCTION  
PUMP

PRODUCTS  
INTRODUCTION

Grazie al nuovo sistema di aspirazione e circolazione bagno (patent pending), Dynamica Sprint consente di lavorare con rapporti bagno 1:3,5.

Inoltre con l'ausilio di una pompa centrifuga ad asse verticale multi aspirante tali prestazioni sono garantite anche con carico reale ridotto.

Thanks to the realisation of a new system for liquor suction and circulation (patent pending), Dynamica Sprint allows to dye at low liquor ratio, down to 1:8 + fabric absorption.

Furthermore, a multi-suction, vertical, centrifugal pump guarantees machine performances also by reduced loads.

# MCS PATENT

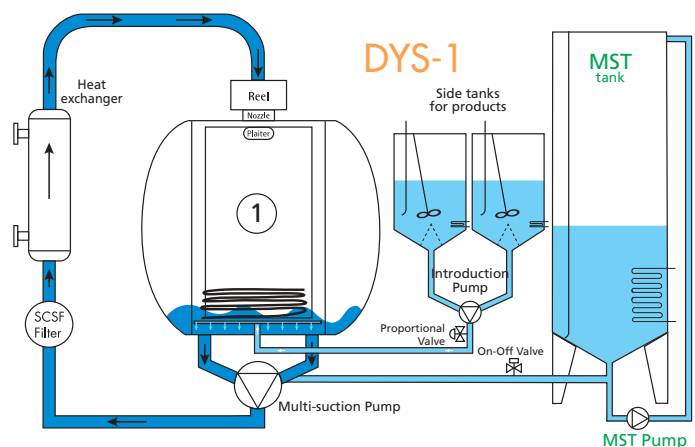
## NUOVO SISTEMA INTRODUZIONE PRODOTTI

Il Rivoluzionario processo di introduzione prodotti e aspirazione del bagno di tintura, garantisce processi più sicuri, più rapidi e riproducibili.

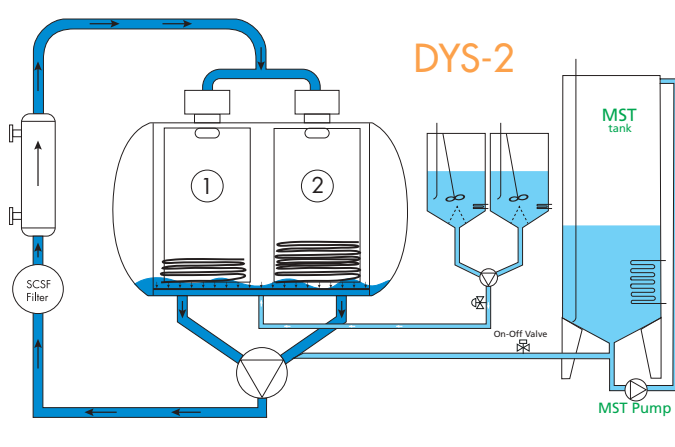
Regolazione con software di ultima generazione e touch-screen (PCx-TEx di Termoelettronica).

## NEW SYSTEM FOR PRODUCT INLET

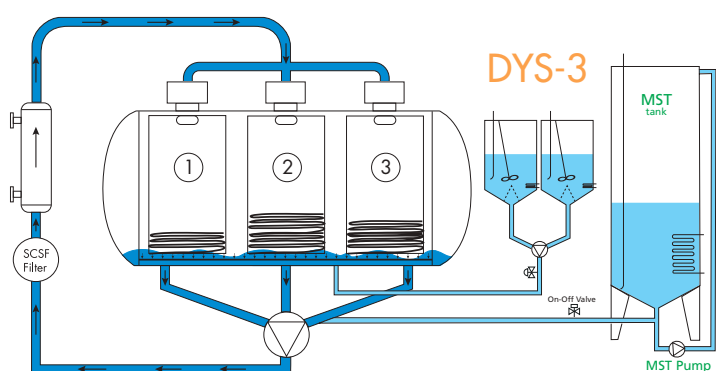
Processes are faster and safer thanks to a new concept for product inlet (MCS patent) controller by industrial touch-screen PC (PCx-TEx by Termoelettronica)



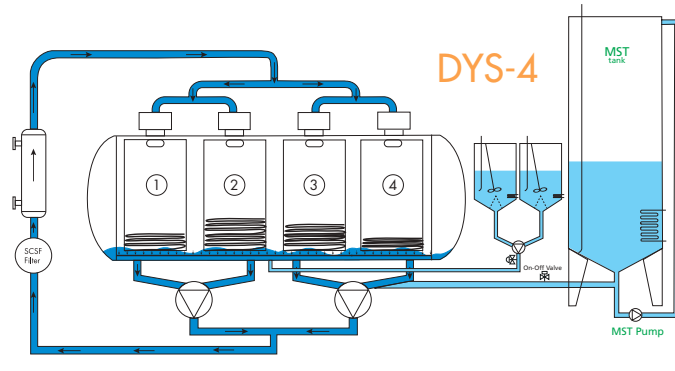
Versione con 1 vasca con una 1 pompa multiaspirante  
Version with 1 fabric deposit and 1 multisuction pump



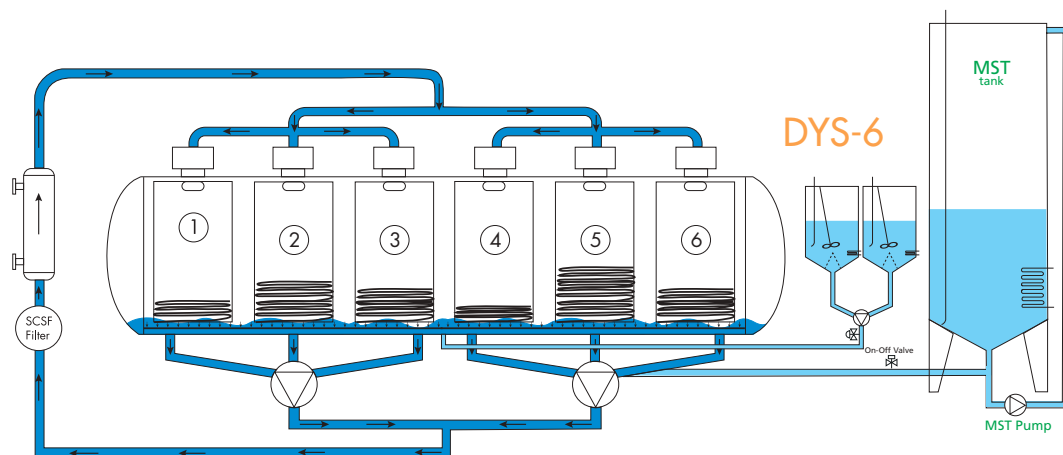
Versione con 2 vasche con 1 pompa multiaspirante  
Version with 2 fabric deposits and 1 multisuction pump



Versione con 3 vasche e 1 pompa multiaspirante  
Version with 3 fabric deposits and 1 multisuction pump



Versione con 4 vasche con 2 pompe multiaspiranti  
Version with 4 fabric deposits and 2 multisuction pumps



Versione con 6 vasche e 2 pompe multiaspiranti  
Version with 6 fabric deposits and 2 multisuction pumps

**LIQUOR RATIO**  
1,8+FABRIC ABSORPTION

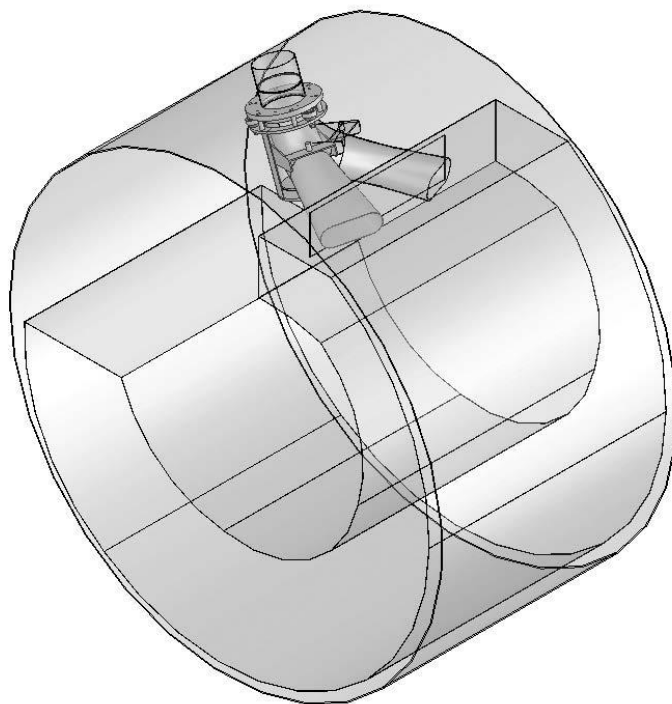
REAL  
MADE IN  
ITALY



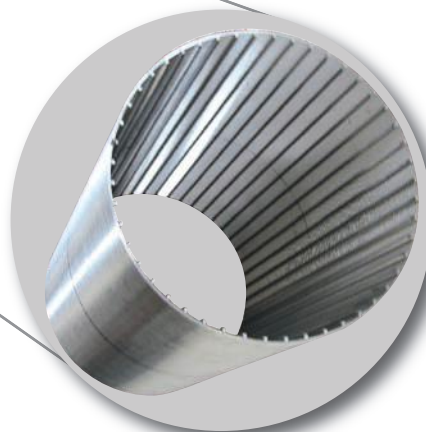
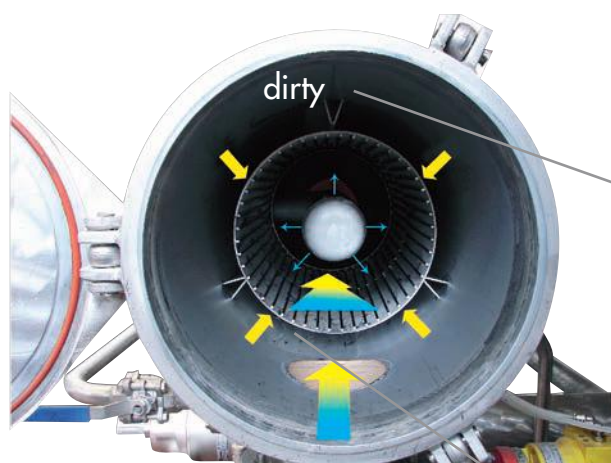
# STANDARD EQUIPMENT

Grazie al nuovo layout delle vasche di deposito tessuto e sistema di faldatura combinato, viene aumentata la capacità reale di carico.

*The new design of the fabric deposit troughs combined with the plaiting system increases the real capacity of the machine.*



**NOMINAL  
CAPACITY  
GUARANTEED**



**SELF-CLEANING STATIC FILTER ON  
DELIVERY PUMP**

Sfruttando la pressione generata dalla pompa di circolazione e il bagno presente in macchina, ad ogni scarico bagno viene effettuato un lavaggio del filtro SSCF (patent pending), consentendo la riduzione delle operazioni di pulizia e il corretto funzionamento della pompa principale (aumento delle prestazioni).

*Taking advantage of the pressure generated by the circulation pump and of the liquor inside the machine, by every liquor drain, the SSCF Self-Cleaning-Filter (patent pending) is being washed off. This fact remarkably reduces the cleaning operations of filters and improves the performance of the circulation pump itself.*

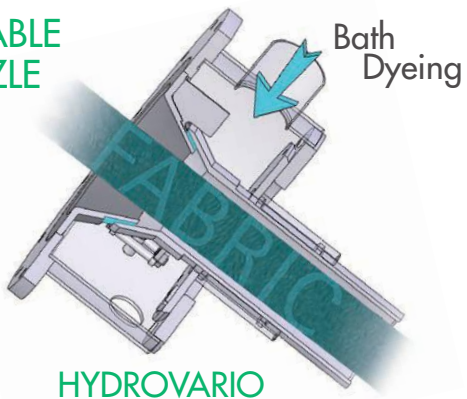


# STANDARD EQUIPMENT

Doppio serbatoio di aggiunta prodotti completo di mixer, sonda pneumatica, serpentino di riscaldamento e ricircolo bagno macchina per facilitare le funzioni di miscelazione e scioglimento prodotti.

Grazie a tale sistema si riducono ulteriormente i tempi morti e i tempi di attesa anche in presenza di sistemi automatici di distribuzione.

## VARIABLE NOZZLE



## MST



**MST** (machine side tank): serbatoio di preparazione bagno con sistema di controllo e gestione del livello tramite sonda pneumatica per la riduzione dei tempi morti nelle fasi di riempimento bagno.

**MQD** (machine quick drain): scarico rapido via pompa di circolazione principale.

Hydrovario: ugello a sezione variabile controllato elettronicamente per garantire la massima versatilità di impiego.



*Two side-tanks for products, each one complete with its own mixer, pneumatic probe, heating coil, liquor recycling to make product dissolving and mixing much easier.*

*Thanks to these equipments down times and waiting times are much reduced, also in case of automatic dispensing systems.*

***MST** (machine side tank) is for liquor preparation; liquor is controlled and managed by a pneumatic probe in order to reduce down times by liquor fillings.*

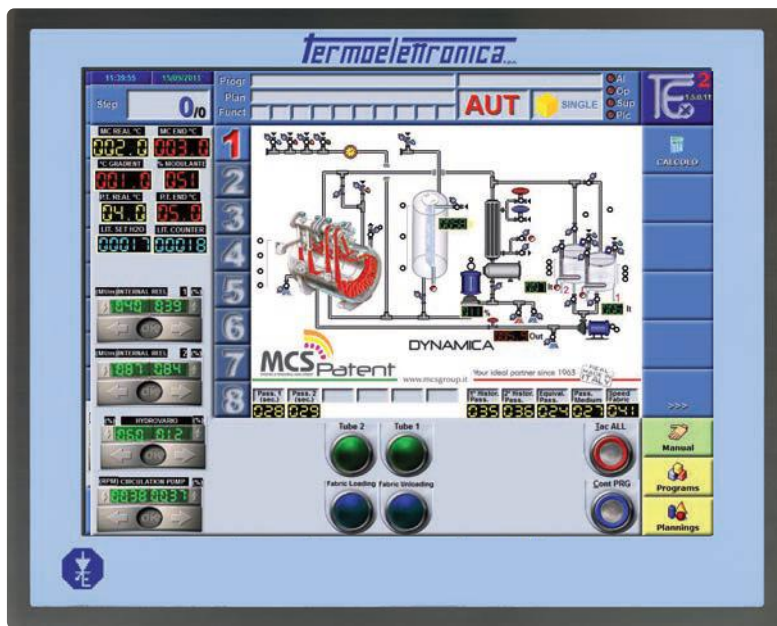
***MQD**, machine quick drain, by main circulation pump.*

*Hydrovario: adjustable section nozzle, electronically controller, ensures max. versatily in usage*

REAL  
MADE IN  
ITALY



# STANDARD AUTOMATION



**PCTE:** PC industriale sviluppato in ambiente windows per implementare in modo avanzato tutte le funzionalità diagnostiche, di monitoraggio e di automazione delle macchine di tintura. Grazie allo schermo tattile touch-screen, progettato espressamente per l'impiego industriale, ogni funzionalità risulta di facile ed immediato accesso. A richiesta è possibile l'impiego di qualsiasi micro disponibile sul mercato.

*PCTE: industrial PC developed in Windows room to improve all diagnostic functions, monitoring and automation of dyeing machines. With Touch-Screen, purposely designed for industrial use, the access to functions is easy and immediate. Upon Customer's request it is always possible to install different brands of controllers.*

# OPTIONAL

## TSS: TWINS SAVING SYSTEM

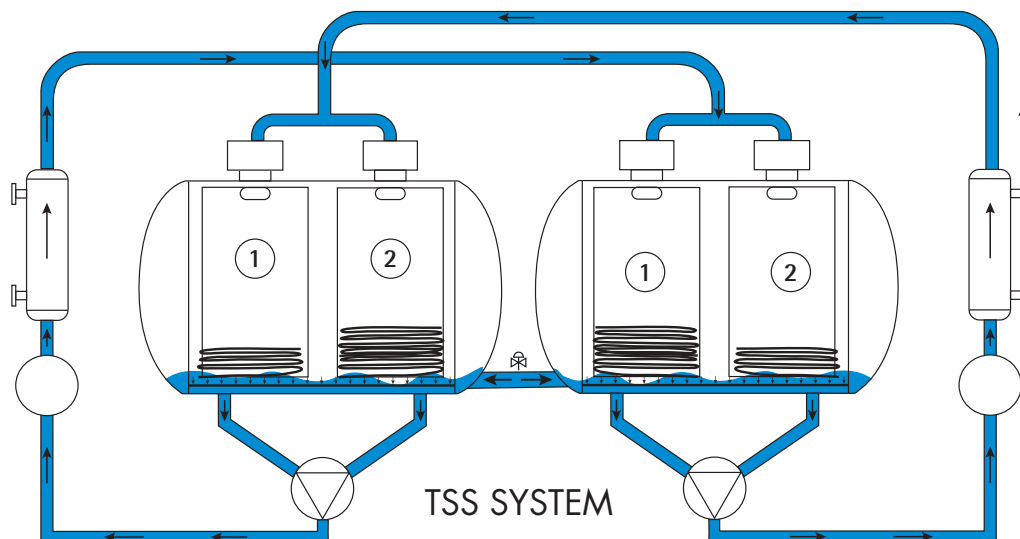
È il sistema di collegamento tra macchine di uguale capacità. Tecnicamente la soluzione è resa possibile dallo sviluppo dei nuovi sistemi di dosaggio MCS, che permettono il convogliamento di solo una parte del flusso del bagno di tintura.

Lo sbilanciamento del bagno medesimo viene controllato dai programmatori che tramite la lettura analogica del livello, ne prevedono le correzioni attraverso l'apertura e/o chiusura delle valvole dedicate.

## TSS: TWINS SAVING SYSTEM

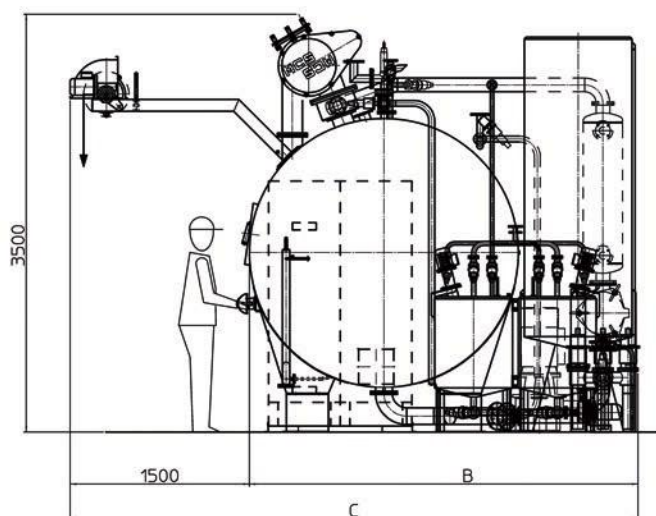
*It is the connection system among machines of same of capacities. In technical words, the solution is made viable by the development of the new MCS dosing systems, which provide the conveyance of only a part of the flow of the dyeing liquor.*

*The unbalance of the liquor is monitored by programmers which, via analogue level reading, work out the corrections by opening or closing of the related valves.*

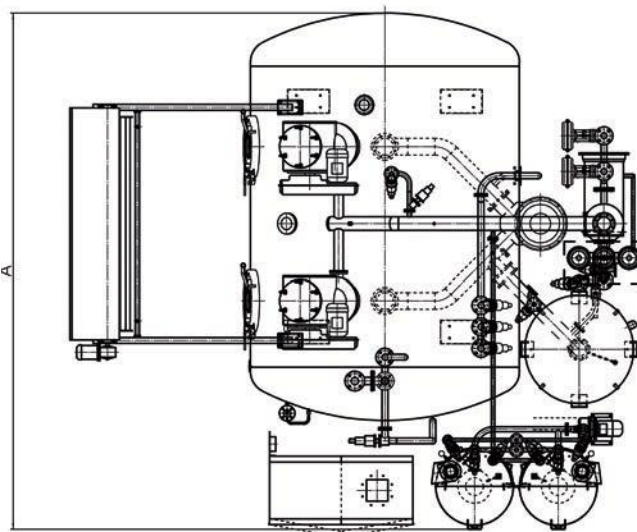




# MODELS DATA



Dynamica Sprint è disponibile nelle versioni: Maglia-Navetta (Vers. J), Arredamento (Vers. U) e nelle versioni speciali TOWEL (Vers. T e TT) fino a 400 kg/vasca. Dynamica è disponibile nelle versioni a corda unica ed a corde indipendenti.



*Dynamica Sprint is available in these versions: Knit-Woven (Vers. J), Upholstery (Vers. U) and in special versions for TOWEL (Vers. T or TT) up to 400 kg/trough. Dynamica Sprint is available either with single rope execution or with independent ropes.*

## LOADING CAPACITY GUARANTEED

### KNITTED & WOVEN VERSION

	Loading [Kg]	Loading [Lbs]	A [mm]	B [mm]	C [mm]
DYS-1J	180	396	2800	4000	5300
DYS-2J	360	792	3700	4000	5300
DYS-3J	540	1188	4900	4000	5300
DYS-4J	720	1584	5900	4000	5300
DYS-6J	1080	2376	8100	4000	5300

	Loading [Kg]	Loading [Lbs]	A [mm]	B [mm]	C [mm]
DYS-1XJ	250	550	3100	4000	5300
DYS-2XJ	500	1100	4500	4000	5300
DYS-3XJ	750	1650	5700	4000	5300
DYS-4XJ	1000	2200	7400	4000	5300
DYS-6XJ	1500	3300	10500	4000	5300

	Loading [Kg]	Loading [Lbs]	A [mm]	B [mm]	C [mm]
DYS-1XXJ	300	660	3400	4000	5300
DYS-2XXJ	600	1320	5000	4000	5300
DYS-3XXJ	900	1980	6700	4000	5300
DYS-4XXJ	1200	2640	8300	4000	5300
DYS-6XXJ	1800	3960	12200	4000	5300

### UPHOLSTERY VERSION

	Loading [Kg]	Loading [Lbs]	A [mm]	B [mm]	C [mm]
DYS-1U	180	396	2800	4000	5300
DYS-2U	360	792	3700	4000	5300
DYS-3U	540	1188	4900	4000	5300
DYS-4U	720	1584	5900	4000	5300
DYS-6U	1080	2376	8100	4000	5300

	Loading [Kg]	Loading [Lbs]	A [mm]	B [mm]	C [mm]
DYS-1XU	250	550	3100	4000	5300
DYS-2XU	500	1100	4500	4000	5300
DYS-3XU	750	1650	5700	4000	5300
DYS-4XU	1000	2200	7400	4000	5300
DYS-6XU	1500	3300	10500	4000	5300

	Loading [Kg]	Loading [Lbs]	A [mm]	B [mm]	C [mm]
DYS-1XXU	300	660	3400	4000	5300
DYS-2XXU	600	1320	5000	4000	5300
DYS-3XXU	900	1980	6700	4000	5300
DYS-4XXU	1200	2640	8300	4000	5300
DYS-6XXU	1800	3960	12200	4000	5300

Loading capacity mentioned in this table may slightly vary depending on the type of article considered. MCS reserve the right to change technical data and specifications without prior notice.

# MODELS DATA

## TOWEL VERSION

	Loading [Kg]	Loading [Lbs]	A [mm]	B [mm]	C [mm]
DYS-1XT	250	550	3300	4000	5300
DYS-2XT	500	1100	4700	4000	5300
DYS-3XT	750	1650	5900	4000	5300
DYS-4XT	1000	2200	7400	4000	5300
DYS-6XT	1500	3300	10500	4000	5300

	Loading [Kg]	Loading [Lbs]	A [mm]	B [mm]	C [mm]
DYS-1XXT	300	660	3400	4000	5300
DYS-2XXT	600	1320	4900	4000	5300
DYS-3XXT	900	1980	6250	4000	5300
DYS-4XXT	1200	2640	7800	4000	5300
DYS-6XXT	1800	3960	10900	4000	5300

## HEAVY TOWEL VERSION

	Loading [Kg]	Loading [Lbs]	A [mm]	B [mm]	C [mm]
DYS-1XTT	250	550	3300	4000	5300
DYS-2XTT	500	1100	4700	4000	5300
DYS-3XTT	750	1650	5900	4000	5300
DYS-4XTT	1000	2200	7400	4000	5300
DYS-6XTT	1500	3300	10500	4000	5300

	Loading [Kg]	Loading [Lbs]	A [mm]	B [mm]	C [mm]
DYS-1XSTT	300	660	3400	4000	5300
DYS-2XSTT	600	1320	4900	4000	5300
DYS-3XSTT	900	1980	6250	4000	5300
DYS-4XSTT	1200	2640	7800	4000	5300
DYS-6XSTT	1800	3960	10900	4000	5300

	Loading [Kg]	Loading [Lbs]	A [mm]	B [mm]	C [mm]
DYS-1XSST	350	770	3550	4000	5300
DYS-2XSST	700	1540	5200	4000	5300
DYS-3XSST	1050	2310	6700	4000	5300
DYS-4XSST	1400	3080	8400	4000	5300
DYS-6XSST	2100	4620	11650	4000	5300

	Loading [Kg]	Loading [Lbs]	A [mm]	B [mm]	C [mm]
DYS-1SSST	400	880	3750	4000	5300
DYS-2SSST	800	1760	5600	4000	5300
DYS-3SSST	1200	2640	7300	4000	5300
DYS-4SSST	1600	3520	9200	4000	5300
DYS-6SSST	2400	5280	12850	4000	5300



**HEAVY  
TOWEL  
VERSION  
LOAD UP 5  
KG/LIN.M.**



Loading capacity mentioned in this table may slightly vary depending on the type of article considered. MCS reserve the right to change technical data and specifications without prior notice.

**REAL  
MADE IN  
ITALY**

# DYNAMICA KAPPA

## HT ROPE DYEING MACHINE **SMALL PRODUCTION**

### CARATTERISTICHE

- Rapporto bagno fino a 3,8 + fattore di assorbimento
- Sistema scarico bagno rapido modello **MQD**
- Hydrovario, ugello a sezione variabile
- Sistema di circolazione bagno tramite pompa con motore a giri variabili
- Regolazione completamente automatica con PC industriale PCTE, by Termoelettronica
- Serbatoio d'aggiunta prodotti completo di mixer
- Sistema introduzione prodotti riprogettato
- Ricerca cuciture e controllo circolazione pezza
- Controllo di livello continuo
- Contalitri di riempimento H2O
- sistema di lavaggio pareti macchina a giostra

### MAIN FEATURES

- Liquor ratio untill 3,8 + fabric absorption*
- Drain by main pump, mod. **MQD***
- Nozzles at adjustable section, Hydrovario*
- Pump suction with variable speed motor (MCS Patent)*
- Micro touch-screen by Termoelettronica model PCTE*
- Side tank for products, with pneumatic level probes and mixer*
- New system of product introduction*
- Seam detector/fabric run control*
- Continuous level control*
- Water liter counter*
- carousel washing system*
- Self cleaning static filter in main delivery pump*
- System for the reduction/liqor recycling and saltintroduction*
- 2nd side tank for products, with pneumatic level probes and mixer*
- Possibility to work in double or multi rope*
- Twinning operation option (TSS)*

- Filtro principale in aspirazione pompa
- Sistema di ricircolo ed introduzione per diluizione sale
- 2° serbatoio d'aggiunta prodotti completo di mixer
- Possibilità di tintura in doppia o multicorda
- Possibilità di utilizzo abbinato di più macchine (TSS)

**MST**



# OPTIONAL

**Serbatoio di preparazione:** bagno **MST** con sistema di controllo e gestione livello

**Pannello Operatore:** è possibile l'impiego di qualsiasi micro disponibile sul mercato.

**pH-Metro:** Misuratore di PH composto da sonda per alta temperatura e strumento di lettura installato nel quadro.

**Misuratore di portata vapore:** collegato al microprocessore macchina per registrazione consumi vapore del ciclo.

**Misuratore di consumo elettrico:** collegato al microprocessore

macchina per registrazione consumi elettrici del ciclo.

**Condizionatore:** condizionatore su quadro elettrico di adeguata potenza frigorifera con alimentazione trifase.

**Faldatore per deposito:** tessuto in ogni vasca di trattamento (solo per versioni K100)

## -20% RUN TIME WITH MST+MQD

**Vertical tank** for liquor preparation **MST** with system for the control / management of level

**Operation panel:** Upon Customer's request it is always possible to install different brands of controllers.

**pH-Meter:** composed of high temperature probe and reading instrument installed in the panel.

**Steam flow meter:** Steam flow meter with system connected to the processor microprocessor for steam cycle.

**Electric consumption meter:** connected to the machine microprocessor for recording the electrical consumption of the cycle.


**Conditioner:** Air conditioner with adequate cooling power with 3-phase power supply.

**Plaiter** for a better circulation of the fabric in each fabric deposit (only K100 versions)

## HYDROVARIO

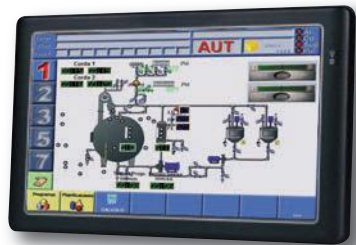
Hydrovario: ugello a sezione variabile controllato elettronicamente per garantire la massima versatilità di impiego.

*Hydrovario: adjustable section nozzle, electronically controller, ensures max. versatility in usage*

 ACIMIT RIR	<b>PRODUCT DESCRIPTION</b> Commercial Name: DYNAMICA Machine: HT overflow dyeing machines Material Processed: COTTON 100% KNITTED FABRIC	<b>MACHINE/PLANT WORK CYCLE</b> Process brief description: REACTIVE DYING DARK SHADE Process efficiency: 90 %
	<b>ENERGY/ENVIRONMENTAL PERFORMANCES</b> Installed power: 12,05 kW Power consumption: 0,14 kWh/kg Sound emission: 94,5 dB Water: 26,5 L/kg Compressed air: 0,009 Nm <sup>3</sup> /kg	<b>BOUNDARY CONDITIONS</b> Machine/Plant location country: Europe Up-to-date data collection (Year): 2021
<b>CARBON FOOTPRINT</b> Fig 0,526 of CO <sub>2</sub> eq/processed material <small>The Carbon Footprint value refers only to the use of the machine / plant (operation and end-of-life phases of the machine / plant are not considered).</small>		

REAL  
MADE IN  
ITALY

# STANDARD AUTOMATION



PCTE: PC industriale sviluppato in ambiente windows per implementare in modo avanzato tutte le funzionalità diagnostiche, di monitoraggio e di automazione delle macchine di tintura. Grazie allo schermo tattile touch-screen, progettato espressamente per l'impiego industriale, ogni funzionalità risulta di facile ed immediato accesso.

PCTE 15: opzionale su tutti i modelli

A richiesta è possibile l'impiego di qualsiasi micro disponibile sul mercato.

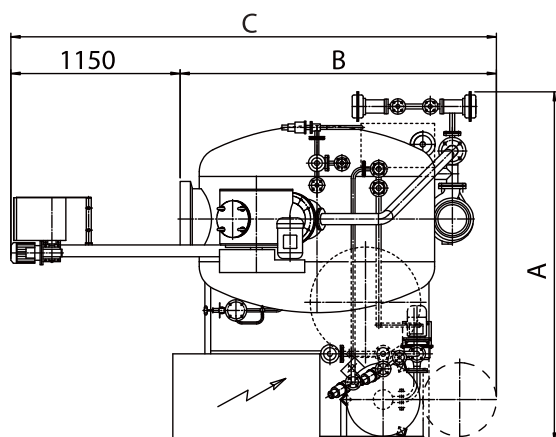
*PCTE: industrial PC developed in Windows room to improve all diagnostic functions, monitoring and automation of dyeing machines.*

*With Touch-Screen, purposely designed for industrial use, the access to functions is easy and immediate.*

*PCTE 15: optional for all K models*

*Upon Customer's request it is always possible to install different brands of controllers.*

## MODELS DATA



### LOADING CAPACITY GUARANTEED

#### KNITTED & WOVEN VERSION

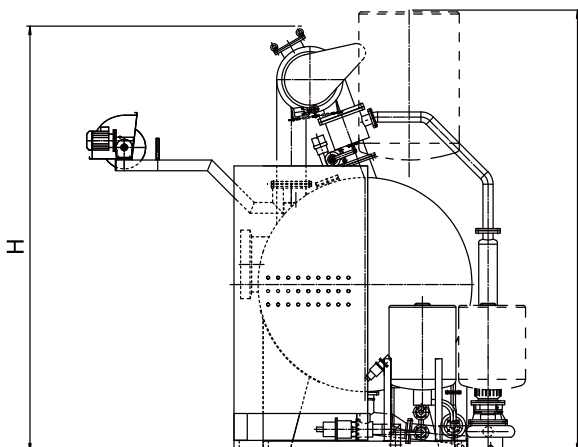
	Loading [Kg]	Loading [Lbs]	A [mm]	B [mm]	C [mm]	H [mm]
DYS-K25J	25	55	2380	2030	3180	3300
DYS-K50J	50	110	2380	2030	3180	3300
DYS-K100J	100	220	2570	2600	3750	3950

#### UPHOLSTERY VERSION

	Loading [Kg]	Loading [Lbs]	A [mm]	B [mm]	C [mm]	H [mm]
DYS-K25U	25	55	2380	2030	3180	3300
DYS-K50U	50	110	2380	2030	3180	3300
DYS-K100U	100	220	2570	2600	3750	3950

#### TOWELL VERSION

	Loading [Kg]	Loading [Lbs]	A [mm]	B [mm]	C [mm]	H [mm]
DYS-K25T	25	55	2380	2030	3180	3300
DYS-K50T	50	110	2380	2030	3180	3300
DYS-K100T	100	220	2570	2600	3750	3950



# DYNAMICA SAMPLE

## HT ROPE DYEING MACHINE LABORATORY PRODUCTION

MCS mette a frutto i 50 anni di esperienza che l'hanno resa leader internazionale del settore mecano - tessile con la macchina di tintura in corda per laboratorio: SAMPLE.

La nostra ricerca continua in ambito tintoriale combinata a soluzioni ingegneristiche innovative ci ha permesso di sviluppare un prodotto ad alta efficienza energetica e che ottimizza i processi di tintura.

Oltre a garantire alte performance ed affidabilità, riproduce perfettamente le condizioni di processo riscontrabili nelle macchine di grande produzione.

*MCS take advantage of 50 years' experience, which made the company a leader in textile machine manufacturing, and realise a rope dyeing machine for a batches of laboratory: SAMPLE.*

*Our research in dyeing continues and develops a combined solution meeting design innovations which brought to a high efficiency machine as far as consumptions are concerned.*

*Apart from being guarantee of performance and reliability, it perfectly reproduces the processing conditions of a big-size production machines.*

## TECHNICAL DATA

Ugelli ad apertura fissa

Un serbatoio aggiunta prodotti, muniti di sonda pneumatica di livello e mixer associati

Micro touch-screen by Termoelettronica modello PCX-TEX

Possibilità di finitura sabbata o fiorettata

*Nozzles at fixed section*

*One side tanks for products, with pneumatic level probes and mixer*

*Micro touch-screen by Termoelettronica model PCX-TEX*

*Machine finishing: either sand-blasted or spaghetti*



SAMPLE 5-7

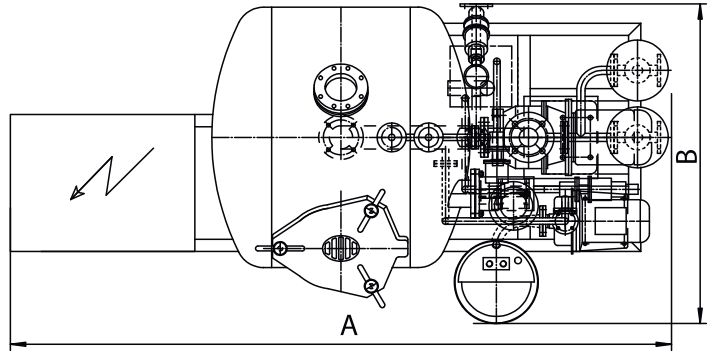
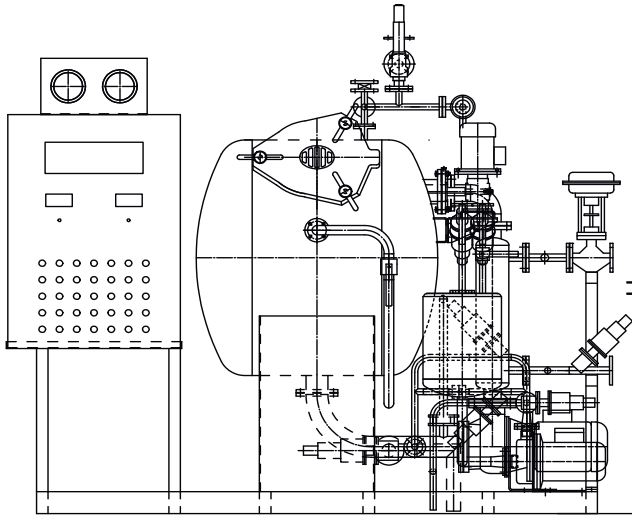
SAMPLE 5-10

REAL  
MADE IN  
ITALY

# MODELS DATA

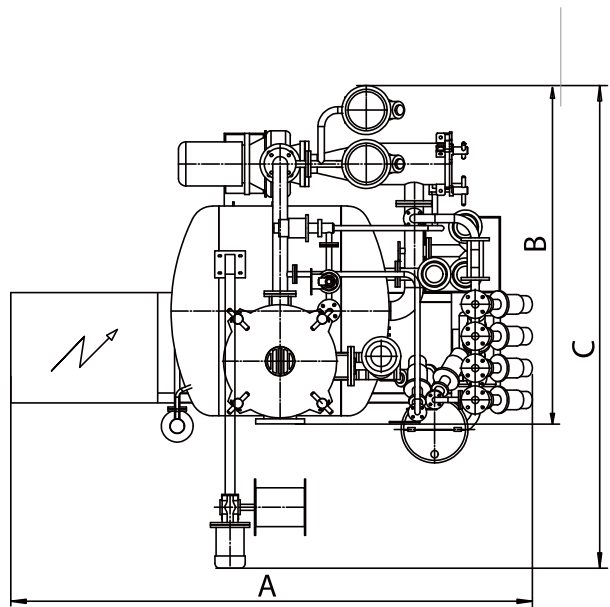
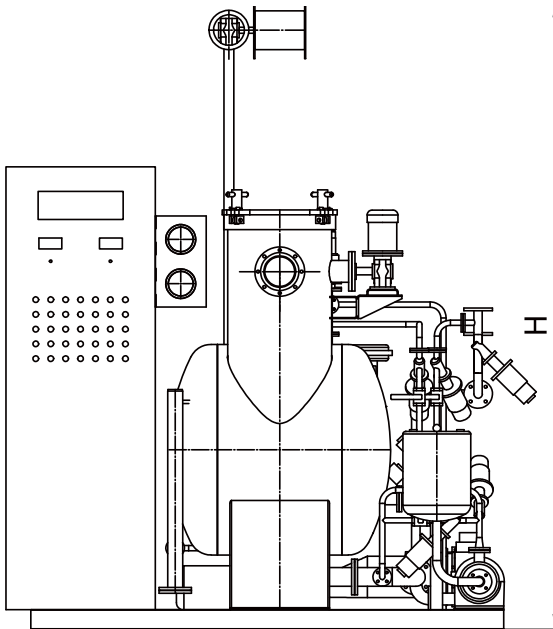
## DYNAMICA SAMPLE S-7

	Loading [Kg]	Loading [Lbs]	A [mm]	B [mm]	C [mm]	H [mm]
DYS-S7	7	15	2150	1050	1050	1850



## DYNAMICA SAMPLE S-10

	Loading [Kg]	Loading [Lbs]	A [mm]	B [mm]	C [mm]	H [mm]
DYS-S10	10	22	2.130	1.970	2.550	2.250





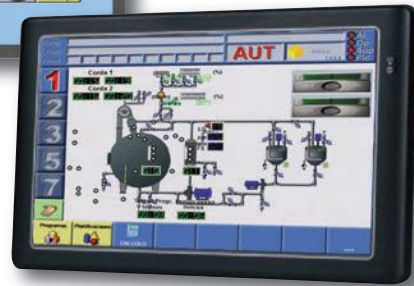
# STANDARD AUTOMATION



PCTE: PC industriale sviluppato in ambiente windows per implementare in modo avanzato tutte le funzionalità diagnostiche, di monitoraggio e di automazione delle macchine di tintura. Grazie allo schermo tattile touch-screen, progettato espressamente per l'impiego industriale, ogni funzionalità risulta di facile ed immediato accesso.

PCTE 15: opzionale su tutti i modelli

A richiesta è possibile l'impiego di qualsiasi micro disponibile sul mercato.



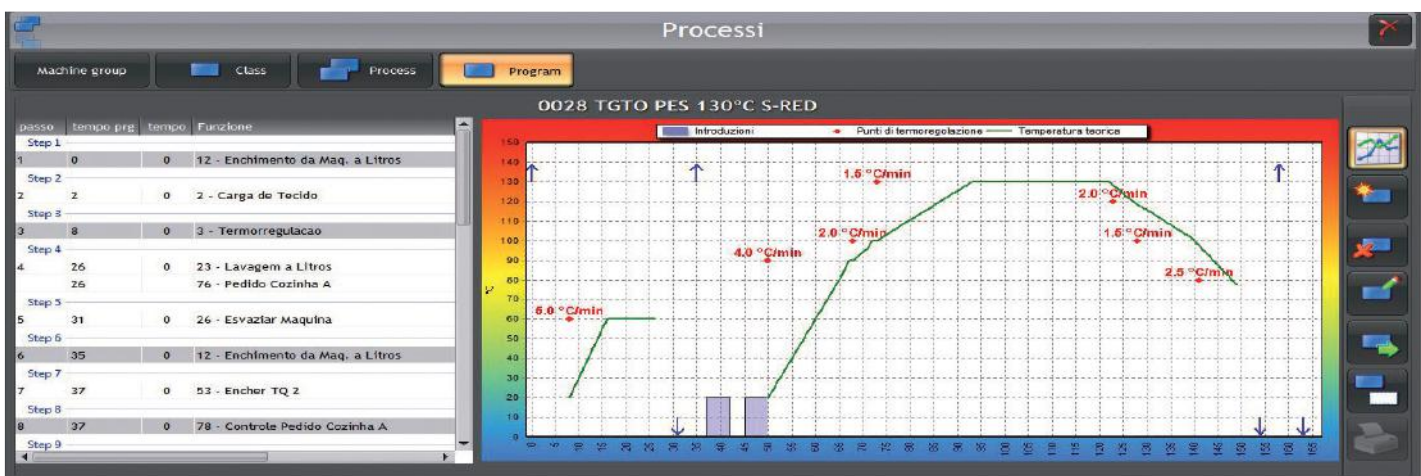
## Termo elettronica

Gestione del personale e ottimizzazione delle risorse umane  
Gestione dei macchinari  
Gestione Reparti produttivi  
Gestione Magazzino

*Personnel Management and optimization of human resources  
Management of machinery  
Software for integrated Production Management  
Management of production departments  
Warehouse management*

## TEXMANAGER

Software for integrated  
Production Management



REAL  
MADE IN  
ITALY



# FEEL THE POWER OF WATER

DYEING & FINISHING MACHINERY



**MCS**

Bergamo | Italy | [mcstextile.it](http://mcstextile.it)